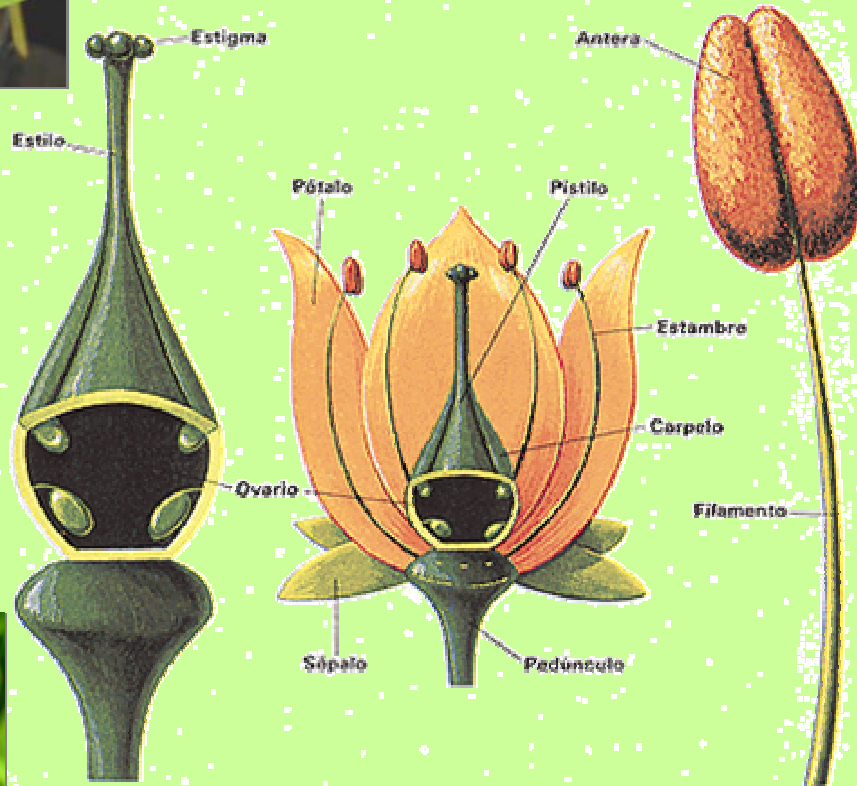


**La flor es el órgano reproductor de las plantas.**

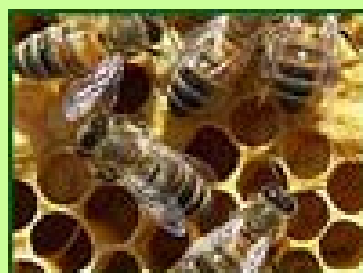


## Elementos de la flor



**Polinización:** los insectos, algunos pájaros y el viento trasladan los granos de polen de una flor a otra y así las plantas pueden reproducirse.

Surge así una estrecha colaboración entre plantas e insectos. A cambio de trasladar su polen, las plantas regalan al insecto con dulce néctar.



## Granos de polen al microscopio



**Insectos polinizando**

**Abejas fabricando miel**